



Gobierno de Puebla
Hacer historia. Hacer futuro.

CCP
Carreteras de
Cuota Puebla

Comité de Igualdad Laboral y No Discriminación



**Pablo Serrano
Ramírez**
Ombusperson



**Ándres Villaseñor
Herrero**
Presidente



**Yolanda Graciela
Falcón Arias**
Coordinación

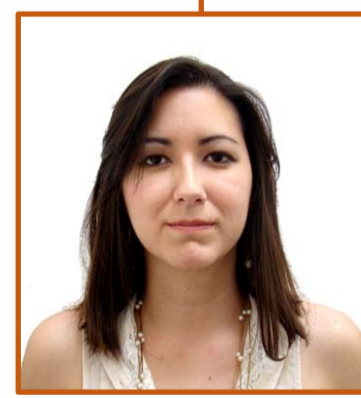


**Blanca Bortolotti
Aguilar**



**Wilber Rolando
Huertas Angulo**

**Vocalía de seguimiento y
evaluación de la norma Mexicana
NMX-R-025-SCF1-2015 en Igualdad
Laboral y No Discriminación**



**Mónica Areli
Ríos Velasco**

**Vocalía de prevención y
atención a la violencia y
discriminación del Comité**



**Liliana Esthela
Mendoza González**

**Vocalía de clima laboral,
igualdad de oportunidades
y capacitación**



**Armando García
Agapito**